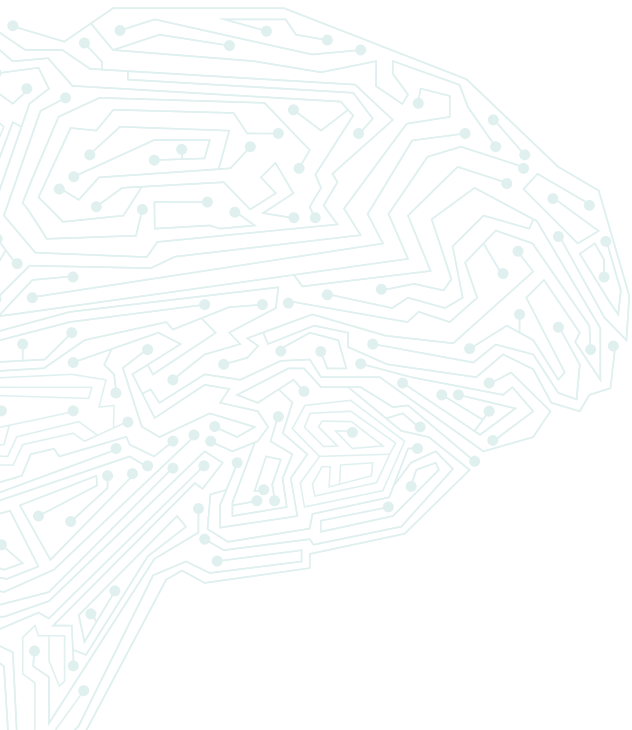


Herramientas para la evaluación e intervención en Neuropsicología

Función Ejecutiva











La escala recoge de manera sencilla y ágil información:

- **Cualitativa** (presencia de diagnósticos previos, medicación, exposición a situaciones de estrés, condición médica, exigencia de atención durante la clase, cambios bruscos en la conducta, etc.)
- **Cuantitativa** (evaluación de conductas y actitudes propias del perfil clínico de TDAH, así como dificultades en áreas como organización y planificación, funciones ejecutivas, gestión emocional, psicomotricidad fina, calidad de vida familiar, dificultad en matemáticas o lectura, entre otras).





Permite evaluar de forma sencilla y rápida la **capacidad de concentración** de una persona, así como la **velocidad de trabajo** y la **precisión** con la que ha respondido a la prueba. De forma adicional también ofrece información sobre el **estilo de trabajo** y el **progreso**, mediante dos gráficos complementarios presentes en el perfil de resultados.



Lenguaje







Memoria



Percepción visual y motora



Estado cognitivo



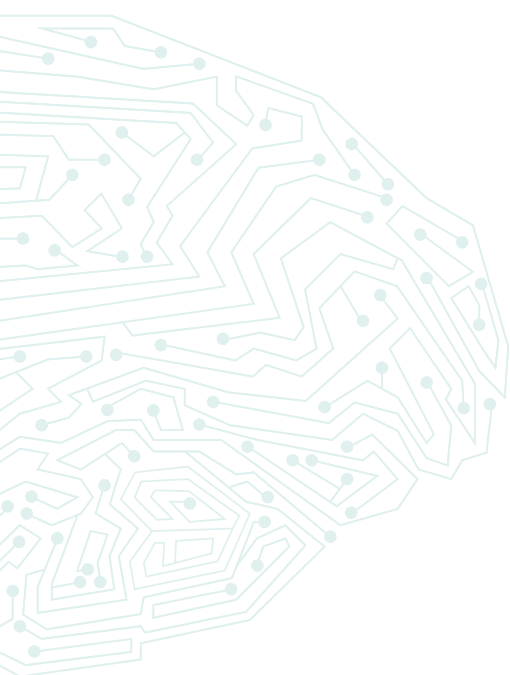
Baterías neuropsicológicas





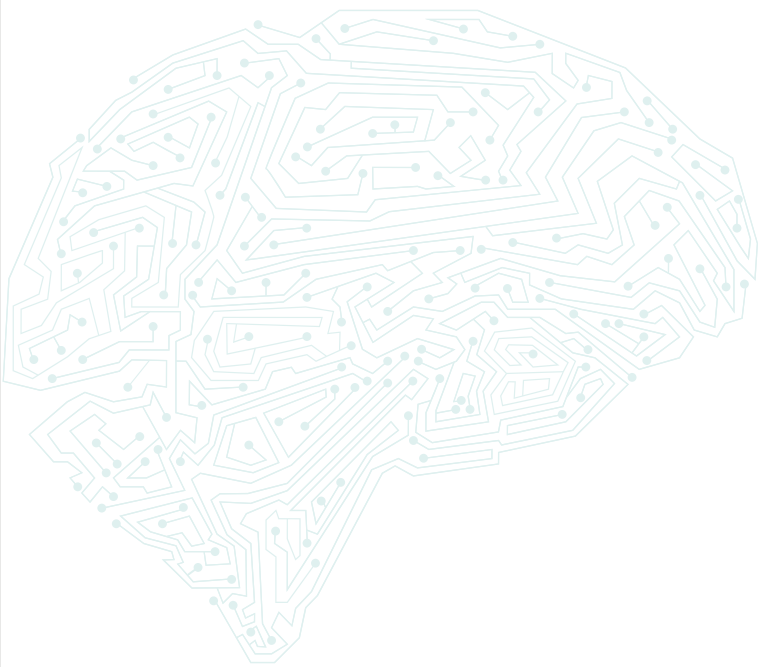


Rehabilitación neuropsicológica











Cursos *online*



La formación es 100% *online*.



2 convocatorias anuales: febrero y octubre.



Duración: Entre 6 y 8 semanas (40-60 horas).



Tutores *online* expertos en evaluación e intervención psicológica.



Obtención de **Certificado de formación** al finalizar el curso.



Cursos dinámicos e interactivos



Formación práctica

Más información:

 912 705 060 Ext. 2110

 intea@teaediciones.com

Consulta

